

REVIVE USB 간편 부팅하기

(USB Booting이 가능한 분은 2-4번을 생략하시고 바로 usb booting을 하셔도 됩니다.)
(에러발생시 먼저 참고할 페이지 : <http://itsoul.org/support.php>)

1. PC에 REVIVE 장착(USB 연결)

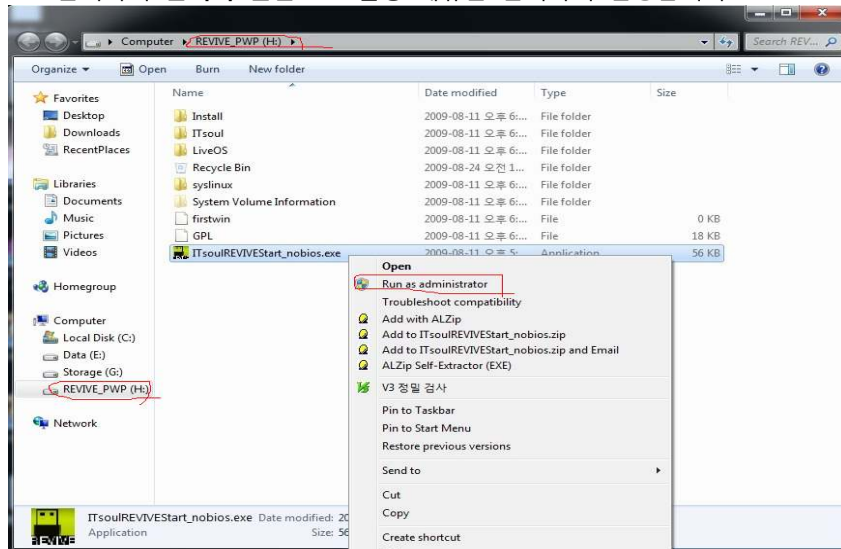
컴퓨터에 REVIVE USB를 연결 합니다. 그러면 2번그림과 같이 탐색기창이 나타납니다.



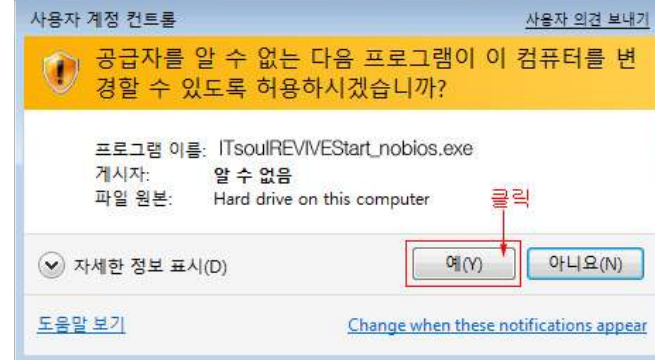
2. 간편 부팅 프로그램 실행

* XP의 경우, 아래의 탐색기창이 보이지 않을 경우, 탐색기를 직접 실행하여 [내컴퓨터-REVIVE_PWS(?)]를 선택하고 ITsoulREVIVestart_nobios.exe를 실행. (닷넷 2.0 이 없으면, 먼저 이의 설치를 진행하게 됩니다.)

* 윈도우즈 비스타나 윈도우즈7은 다음 그림과 같이 ITsoulREVIVestart_nobios.exe 프로그램에서 오른쪽 마우스버튼을 클릭하여 관리자 권한으로 실행 메뉴를 선택하여 실행합니다.

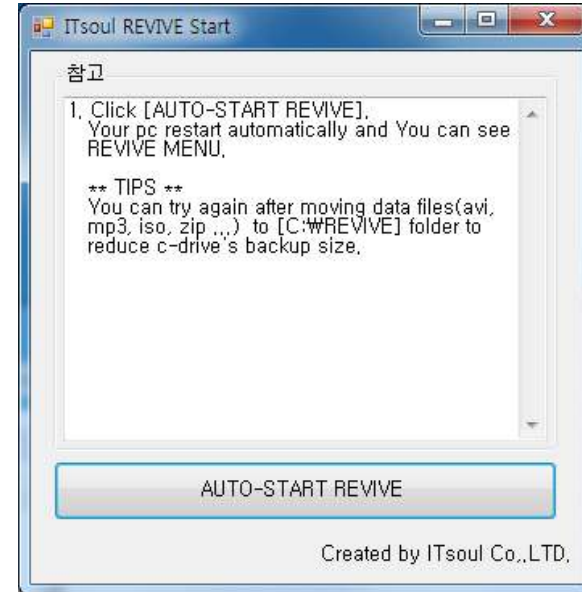


* 윈도우즈 비스타나 윈도우즈7의 경우, 실행시 다음과 같은 메시지가 나타날 경우가 있으며 이때는 "예(YES)"를 클릭합니다.



3. AUTO-START REVIVE 버튼을 누릅니다.

그러면 잠시후, 컴퓨터가 REVIVE USB로 재부팅을 시도합니다.

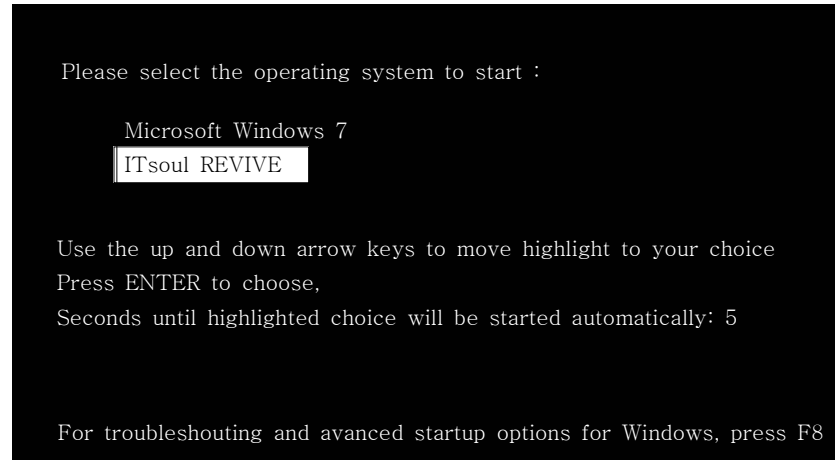


※ 2,3번 순서는 초기에 최초 1번만 실행합니다.
이후에는 USB 장착 후 4번부터 실행하시면 됩니다.

* 상세메뉴설명은 USB의 Manual_portablewin.pdf파일 참조

4. 부팅 선택

컴퓨터가 다시 켜지면서 다음과 같은 선택 메뉴가 5초간 나타납니다.
방향키로 **ITsoul REVIVE**를 선택 실행합니다.



5. 아래와 같은 프로그램 화면이 나타나면 원하시는 작업을 수행.
"1"번을 누르고 엔터를 치시면 백업이 시작되며, 완료후 자동종료.
"2"번을 누르고 엔터를 치시면 복구를 수행합니다. 완료후 자동종료.



* 상세메뉴설명은 USB의 Manual_portablewin.pdf파일 참조

* 주의사항.

MBR영역 또는 하드디스크의 물리적손상으로 인한 경우에는 위 기능 대신에 컴퓨터상의 [USB Booting]을 사용하셔야 복구가 가능합니다. => <http://itsoul.org/bios.html> 혹은 USB Booting Guide 참고

USB Booting Guide

- Dell series : F12 -> Usb Storage Device -> Enter
- Dell inspiron series : ESC -> USB Storage -> Enter
- HP : F9 -> LG XTIC(USB disk) -> Enter
- SONY : F12 -> Hard Disk -> USB HDD0 -> (LG XTIC) -> Enter
- Asus : F8 -> USB:(LG XTIC) -> Enter
- MSI : F11 -> USB HDD -> Enter
- SAMSUNG : ESC -> USB HDD : LG XTIC -> Enter
- LG : F11 -> LG XTIC(USB disk) -> Enter
- TG(AVERATEC) : F11 -> USB:(LG XTIC) -> Enter
- AMI BIOS : F11 -> USB:(LG XTIC)
- AWARD/PHEONIX BIOS : F12 -> Hard Disk -> USB HDD0 -> (LG XTIC)

PC 제조사에 문의하기

컴퓨터제조사의 A/S센터에 문의하여 다음과 같이 질문합니다.
"컴퓨터를 USB메모리로 부팅하려면 어떻게 해야 합니까?"

File 자동백업하기(REVIVE-Office Version을 구매하신 경우에 한함)
REVIVE를 사용하여 백업을 수행하셨다면, 다음 그림과 같이 수행합니다. 탐색기 실행 -> [내컴퓨터 -> REVIVE_PWP(?)] -> Filebackup_install폴더의 FileBackup.exe을 실행.



※ 자세한 사용법은 "파일백업 프로그램에서 "Howto"버튼을 클릭.